

VENTE DE DESTOCKAGE D'OBJETS DIVERS D'OCCASION ET CERTAINS NEUFS. Visite de 9h00 à 10h00. Vente à 10h00 puis pause à 12h00. Reprise à 13h30.

ZA DU COUTIER
72400 CHERRE-AU

28 Lot(s)

Lot 1820



1/2 palette de 85 pièces de vêtements d'occasion et certains neufs : Femme, Enfant, Homme (divers gammes et marques dont Sandro - Ba&sh...) - ATTENTION ce lot est d'occasion tous états et contient divers gammes donc de l'entrée type KIABI aussi. il n'est

Lot 1821



1/2 palette de 85 pièces de vêtements d'occasion et certains neufs : Femme, Enfant, Homme (divers gammes et marques dont Sandro - Eric Bompard...) - ATTENTION ce lot est d'occasion tous états et contient divers gammes donc de l'entrée type KIABI aussi. i

Lot 1822



Palette de 340 pièces sacs et accessoires d'occasion, certains neufs (sacs, chapeaux, ceintures, divers...).

Lot 1823



Palette de 200 pièces de vêtements d'occasion et certains neufs : Femme, Enfant, Homme (divers gammes et marques dont Rouje - Zapa - The Kooples...) - ATTENTION ce lot est d'occasion tous états et contient divers gammes donc de l'entrée type KIABI aussi.

Lot 1824



Palette de 200 pièces de vêtements d'occasion et certains neufs : Femme, Enfant, Homme (divers gammes et marques dont Isabel Marand - Maje - Sézanne...) - ATTENTION ce lot est d'occasion tous états et contient divers gammes donc de l'entrée type KIABI au

Lot 1825



Palette de 200 pièces de vêtements d'occasion et certains neufs : Femme, Enfant, Homme (divers gammes et marques dont Sandro - La Petite Etoile - Ba&sh...) - ATTENTION ce lot est d'occasion tous états et contient divers gammes donc de l'entrée type KIABI

Lot 1826



1/2 Palette de 65 paires de chaussures d'occasion, certaines neuves :Homme, Femme et enfant (divers gammes et marques dont Nike - Adidas - ATTENTION ce lot est d'occasion tous états et contient divers gammes donc de l'entrée gamme aussi. il n'est pas co

Lot 1827



1/2 Palette de 65 paires de chaussures d'occasion, certaines neuves :Homme, Femme et enfant (divers gammes et marques dont Converse - Jonak ATTENTION ce lot est d'occasion tous états et contient divers gammes donc de l'entrée gamme aussi. il n'est pas c

Lot 1828



1/2 Palette de 65 paires de chaussures d'occasion, certaines neuves :Homme, Femme et enfant (divers gammes et marques dont Clarcks - Veja ATTENTION ce lot est d'occasion tous états et contient divers gammes donc de l'entrée gamme aussi. il n'est pas com

Lot 1829



1/2 palette de 85 pièces de vêtements d'occasion et certains neufs : Femme, Enfant, Homme (divers gammes et marques dont Sandro - Maje...) - ATTENTION ce lot est d'occasion tous états et contient divers gammes donc de l'entrée type KIABI aussi. il n'est

Lot 1830



1/2 palette de 85 pièces de vêtements d'occasion et certains neufs : Femme, Enfant, Homme (divers gammes et marques dont Pablo - Claudie Pierlot...) - ATTENTION ce lot est d'occasion tous états et contient divers gammes donc de l'entrée type KIABI aussi.

Lot 1831



1/2 palette de 85 pièces de vêtements d'occasion et certains neufs : Femme, Enfant, Homme (divers gammes et marques dont The Kooples - Balzac...) - ATTENTION ce lot est d'occasion tous états et contient divers gammes donc de l'entrée type KIABI aussi. il

Lot 1832



1/2 palette de 85 pièces de vêtements d'occasion et certains neufs : Femme, Enfant, Homme (divers gammes et marques dont Claudie Pierlot - Zadig et Voltaire...) - ATTENTION ce lot est d'occasion tous états et contient divers gammes donc de l'entrée type

Lot 1833



1/2 palette de 85 pièces de vêtements d'occasion et certains neufs : Femme, Enfant, Homme (divers gammes et marques dont Soeur - Ba&sh...) - ATTENTION ce lot est d'occasion tous états et contient divers gammes donc de l'entrée type KIABI aussi. il n'est

Lot 1834



Palette de 200 pièces de vêtements d'occasion et certains neufs : Femme, Enfant, Homme (divers gammes et marques dont Isabel Sandro - The Kooples - Ba&sh...) - ATTENTION ce lot est d'occasion tous états et contient divers gammes donc de l'entrée type KIA

Lot 1835



Lot 1836



Lot 1837



Lot 1838



Lot 1839



1/2 palette de 85 pièces de vêtements d'occasion et certains neufs : Femme, Enfant, Homme (divers gammes et marques dont Soeur - Rosaé...) - ATTENTION ce lot est d'occasion tous états et contient divers gammes donc de l'entrée type KIABI aussi. il n'est

Palette de 500 vêtements ENFANT principalement d'occasion - ATTENTION ce lot est d'occasion tous états et contient divers gammes donc de l'entrée type KIABI aussi.

1/2 Palette de 50 Manteaux ENFANT principalement d'occasion - ATTENTION ce lot est d'occasion tous états et contient divers gammes donc de l'entrée type KIABI aussi.

1/2 Palette de 50 Manteaux ENFANT principalement d'occasion - ATTENTION ce lot est d'occasion tous états et contient divers gammes donc de l'entrée type KIABI aussi.

1/2 palette de 85 pièces de vêtements d'occasion et certains neufs : Femme, Enfant, Homme (divers gammes et marques dont The Kooples - Tara Jarmon...) - ATTENTION ce lot est d'occasion tous états et contient divers gammes donc de l'entrée type KIABI aussi.

Lot 1840



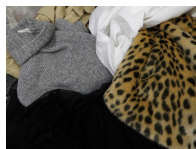
1/2 palette de 85 pièces de vêtements d'occasion et certains neufs : Femme, Enfant, Homme (divers gammes et marques dont Sandro - Bimba y Iola ...) - ATTENTION ce lot est d'occasion tous états et contient divers gammes donc de l'entrée type KIABI aussi.

Lot 1841



1/2 palette de 85 pièces de vêtements d'occasion et certains neufs : Femme, Enfant, Homme (divers gammes et marques dont Maje - Ba&sh ...) - ATTENTION ce lot est d'occasion tous états et contient divers gammes donc de l'entrée type KIABI aussi. il n'est

Lot 1842



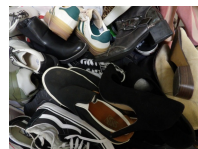
Palette de 200 pièces de vêtements d'occasion et certains neufs : Femme, Enfant, Homme (divers gammes et marques dont Isabel Sézanne - Rouje - Ba&sh...) - ATTENTION ce lot est d'occasion tous états et contient divers gammes donc de l'entrée type KIABI au

Lot 1843



Palette de 200 pièces de vêtements d'occasion et certains neufs : Femme, Enfant, Homme (divers gammes et marques dont Isabel Sandro - Issey Mikake - Des petits hauts...) - ATTENTION ce lot est d'occasion tous états et contient divers gammes donc de l'ent

Lot 1844



1/2 Palette de 65 paires de chaussures d'occasion, certaines neuves : Homme, Femme et enfant (divers gammes et marques dont Puma - Adidas ATTENTION ce lot est d'occasion tous états et contient divers gammes donc de l'entrée gamme aussi. il n'est pas comp

Lot 1845



1/2 palette de 85 pièces de vêtements d'occasion et certains neufs : Femme, Enfant, Homme (divers gammes et marques dont Maje - La Maille Sézanne ...) - ATTENTION ce lot est d'occasion tous états et contient divers gammes donc de l'entrée type KIABI aus

Lot 1846



1/2 palette de 85 pièces de vêtements d'occasion et certains neufs : Femme, Enfant, Homme (divers gammes et marques dont Claudie Pierlot - Sézanne ...) - ATTENTION ce lot est d'occasion tous états et contient divers gammes donc de l'entrée type KIABI aus

Lot 1847



1/2 palette de 85 pièces de vêtements d'occasion et certains neufs : Femme, Enfant, Homme (divers gammes et marques dont Les Petits Hauts - Soeur ...) - ATTENTION ce lot est d'occasion tous états et contient divers gammes donc de l'entrée type KIABI aus



balsanenchères@balsanenchères.com



BALSAN ENCHÈRES - Parc d'activités du Coutier - 72400 CHERRE